

ITINÉRAIRE HORAIRES

| Route | Itinéraire | Distance | | Horaire de passage | | |
|-------|--|--|-------------|--------------------|---------|---------|
| | | Parcours | A parcourir | 44 km/h | 42 km/h | 40 km/h |
| | QUIMPER - Rue Stang Bihan - Départ fictif - Neutralisation de 7,9 km |  | 7,9 | 12:45 | 12:45 | 12:45 |
| D15 | ERGUE-GABERIC - Avenue de Coray - Départ réel |  | 0,0 | 156,2 | 13:00 | 13:00 |
| | Rond-point Pen Carn, à gauche direction Lestonan | | 1,5 | 154,7 | 13:02 | 13:02 |
| D785 | BRIEC - Moncouar, cédez le passage à droite | | 7,1 | 149,1 | 13:09 | 13:10 |
| | Rond-point Ty Eugène, tout droit direction centre bourg | | 12,0 | 144,2 | 13:16 | 13:18 |
| | Cédez le passage, à gauche | | 13,2 | 143,0 | 13:18 | 13:19 |
| D785 | Stop, les 3 Croix, à droite direction Morlaix | | 15,5 | 140,7 | 13:21 | 13:22 |
| | GOUEZEC - Carrefour les 3 Fontaines, à droite | | 18,4 | 137,8 | 13:25 | 13:27 |
| | Côte Menez C'Hrenn (2,2km à 5%) | | 20,5 | 135,7 | 13:27 | 13:29 |
| | Cédez le passage Kérael, à droite | | 22,2 | 134,0 | 13:30 | 13:31 |
| | Côte La Roche du Feu (1,3km à 6%) - Trophée Crédit Agricole "Jean-Paul WATERLOOS" (1) |  | 23,5 | 132,7 | 13:32 | 13:33 |
| | EDERN - Carrefour Goarem Jaouen, à droite direction Ty Flehan | | 26,1 | 130,1 | 13:35 | 13:37 |
| | Carrefour Ty Flehan, à gauche direction Saint Thoïs | | 26,6 | 129,6 | 13:36 | 13:39 |
| | Goarem Bella, à droite route de Kergadiou | | 27,7 | 128,5 | 13:37 | 13:41 |
| D72 | Au stop tout droit, route du Styvellou | | 28,9 | 127,3 | 13:39 | 13:41 |
| | A gauche, route de Saint Jean | | 29,9 | 126,3 | 13:40 | 13:44 |
| | A droite, chapelle Saint Jean | | 30,3 | 125,9 | 13:41 | 13:45 |
| | Cédez le passage, à gauche route du Niver | | 31,0 | 125,2 | 13:42 | 13:46 |
| | Le Niver, à gauche direction Trégourez | | 31,6 | 124,6 | 13:43 | 13:47 |
| | Gulvain, à droite | | 32,9 | 123,3 | 13:44 | 13:49 |
| | Côte de Gulvain (800m à 6%) - Trophée Crédit Agricole "Jean-Paul WATERLOOS" (2) |  | 33,5 | 122,7 | 13:45 | 13:47 |
| | LANGOLEN - Coat Lamotte Bihan, au stop à gauche | | 35,2 | 121,0 | 13:48 | 13:52 |
| | Croas Nevez, au cédez le passage à gauche route de Langolen | | 37,1 | 119,1 | 13:50 | 13:55 |
| | Croas Pen Yeun, à droite direction Landudal | | 37,6 | 118,6 | 13:51 | 13:56 |
| | LANDUDAL - A droite direction Briec | | 41,7 | 114,5 | 13:56 | 14:02 |
| D72 | BRIEC - Au feu à gauche direction Landrévarzec |  | 45,9 | 110,3 | 14:02 | 14:08 |
| D61 | Rond-point tout droit direction Landrévarzec |  | 46,3 | 109,9 | 14:03 | 14:09 |
| C9 | Rond-point, 3ème sortie direction Zi des Pays Bas (route de Pont Gwin) | | 47,5 | 108,7 | 14:04 | 14:11 |
| | Carrefour de Lespriten, à droite direction Landrévarzec | | 50,5 | 105,7 | 14:08 | 14:15 |
| | LANDREVARZEC - Cédez le passage, à gauche route de Quilinen | | 52,3 | 103,9 | 14:11 | 14:18 |
| | Rond-point, 3ème sortie direction Quimper | | 52,8 | 103,4 | 14:12 | 14:19 |
| D770 | Au stop, à droite direction Chateaulin | | 53,4 | 102,8 | 14:12 | 14:20 |
| | Moulin du Lay, à gauche direction Quéménéven | | 56,1 | 100,1 | 14:16 | 14:24 |
| | Passage à niveau |  | 57,8 | 98,4 | 14:18 | 14:26 |
| | Côte du Moulin du Lay (1,1km à 7%) | | 58,7 | 97,5 | 14:20 | 14:28 |

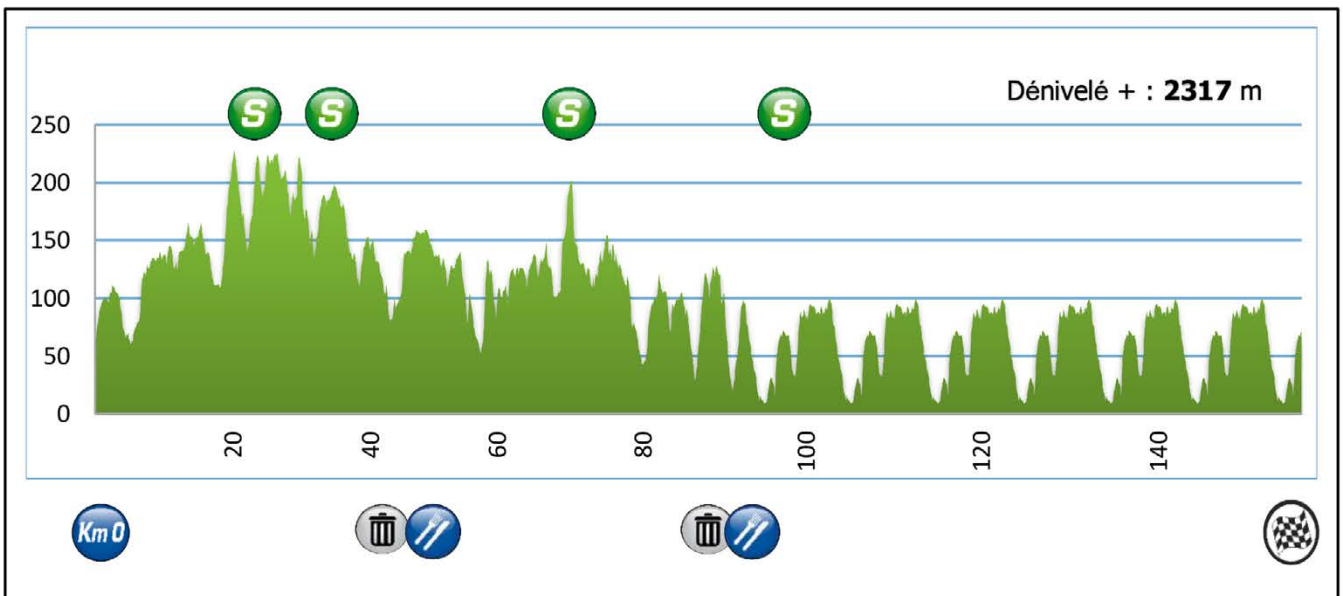
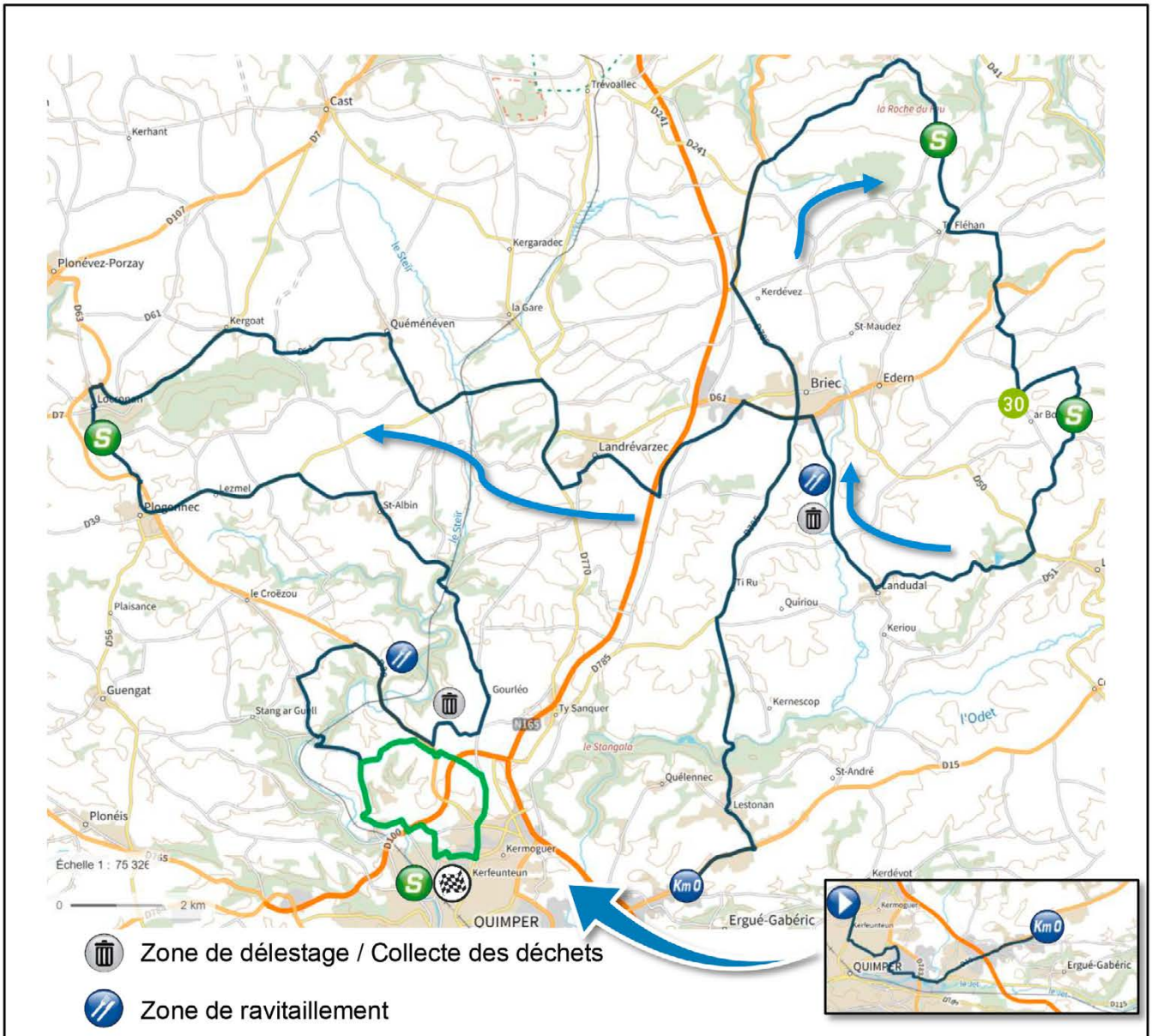
ITINÉRAIRE HORAIRES

| Route | Itinéraire | Distance | | Horaire de passage | | |
|--------|--|----------|-------------|--------------------|---------|---------|
| | | Parcours | A parcourir | 44 km/h | 42 km/h | 40 km/h |
| | PLOGONNEC - Kerguinou, à droite direction Quéménéven | 58,7 | 97,5 | 14:20 | 14:23 | 14:28 |
| D61 | QUEMENEVEN - Au stop, à gauche direction Kergoat | 60,7 | 95,5 | 14:22 | 14:26 | 14:31 |
| D7 | Kergoat - Au stop, à gauche direction Locronan | 64,7 | 91,5 | 14:28 | 14:32 | 14:37 |
| D7 | LOCRONAN - Au rond-point du Menec, tout droit | 67,5 | 88,7 | 14:32 | 14:36 | 14:41 |
| D7/D63 | Rond-point de Kervellic, 2ème sortie direction Plogonnect | 68,1 | 88,1 | 14:32 | 14:37 | 14:42 |
| | A gauche, direction Locronan, Vielle route de Plonévez | 68,3 | 87,9 | 14:33 | 14:37 | 14:42 |
| | A droite, rue des Charettes | 68,8 | 87,4 | 14:33 | 14:38 | 14:43 |
| | Place de l'église, tout droit rue Saint Maurice | 68,9 | 87,3 | 14:33 | 14:38 | 14:43 |
| | Côte de Locronan (1,2km à 7,7%) - Trophée Crédit Agricole "Jean-Paul WATERLOOS" (3)  | 69,7 | 86,5 | 14:35 | 14:39 | 14:44 |
| | PLOGONNEC - Virages successifs, puis rond-point de Landibilic, tout droit  | 70,8 | 85,4 | 14:36 | 14:41 | 14:46 |
| | Carrefour, à gauche direction Saint Albin | 71,8 | 84,4 | 14:37 | 14:42 | 14:47 |
| | A droite, route de Saint Albin | 75,2 | 81,0 | 14:42 | 14:47 | 14:52 |
| | Passage à niveau  | 80,2 | 76,0 | 14:49 | 14:54 | 15:00 |
| | QUIMPER - Côte de Pont Quéau (1,4km à 5%) | 81,6 | 74,6 | 14:51 | 14:56 | 15:02 |
| | Garzabic, au cédez le passage, à droite Voie Romaine | 82,3 | 73,9 | 14:52 | 14:57 | 15:03 |
| | Kernilis, à droite route du Brioux | 83,8 | 72,4 | 14:54 | 14:59 | 15:05 |
| D39 | Cédez le passage, à droite direction Plogonnect sur D39  | 85,3 | 70,9 | 14:56 | 15:01 | 15:07 |
| | Côte Route de Plogonnect (1,3km à 7%) | 87,9 | 68,3 | 14:59 | 15:05 | 15:11 |
| | PLOGONNEC - Seznez, à gauche route de Gouesnac'h  | 88,4 | 67,8 | 15:00 | 15:06 | 15:12 |
| | Cédez le passage, à gauche route de la Lorette  | 89,9 | 66,3 | 15:02 | 15:08 | 15:14 |
| | QUIMPER - Côte de la Lorette (1,4km à 4,9%)  | 92,8 | 63,4 | 15:06 | 15:12 | 15:19 |
| | - <u>Entrée circuit</u> - Croas Caër à droite sur Chemin de Troheir | 93,0 | 63,2 | 15:06 | 15:12 | 15:19 |
| | Rond-point, à droite rue du Château  | 95,2 | 61,0 | 15:09 | 15:16 | 15:22 |
| | Rond-point, à gauche avenue de Ti Pont | 95,5 | 60,7 | 15:10 | 15:16 | 15:23 |
| | Rond-point de Meilh Stang Vihan, à droite allée Meilh Stang Vihan | 96,1 | 60,1 | 15:11 | 15:17 | 15:24 |
| | Cédez le passage, à gauche allée Sully  | 96,7 | 59,5 | 15:11 | 15:18 | 15:25 |
| | Au feu, à gauche rue de Stang Bihan  | 97,1 | 59,1 | 15:12 | 15:18 | 15:25 |
| CT à 6 | 1er passage sur la ligne d'arrivée • 6 tours de 9,8 km à parcourir | 97,4 | 58,8 | 15:12 | 15:19 | 15:26 |
| | Trophée Crédit Agricole "Jean-Paul WATERLOOS" (4)   | | | | | |
| CT à 5 | 2ème passage sur la ligne d'arrivée | 107,2 | 49,0 | 15:26 | 15:33 | 15:40 |
| CT à 4 | 3ème passage sur la ligne d'arrivée | 117,0 | 39,2 | 15:39 | 15:47 | 15:55 |
| CT à 3 | 4ème passage sur la ligne d'arrivée | 126,8 | 29,4 | 15:52 | 16:01 | 16:10 |
| CT à 2 | 5ème passage sur la ligne d'arrivée | 136,6 | 19,6 | 16:06 | 16:15 | 16:24 |
| CT à 1 | 6ème passage sur la ligne d'arrivée | 146,4 | 9,8 | 16:19 | 16:29 | 16:39 |
| CT à 0 | ARRIVEE - QUIMPER - 7ème passage sur la ligne d'arrivée  | 156,2 | 0,0 | 16:33 | 16:43 | 16:54 |

GPX : OpenRunner via les liens : Fictif :
En ligne :

<https://www.openrunner.com/route-details/23487641>
<https://www.openrunner.com/route-details/23487734>

CARTOGRAPHIE DE L'ITINÉRAIRE



CIRCUIT FINAL

